

GENIE® SOLUÇÕES EM EQUIPAMENTOS



Genie®
A TEREX BRAND

QUALITY BY DESIGN

SAIBA MAIS EM GENIELIFT.COM

Especificações

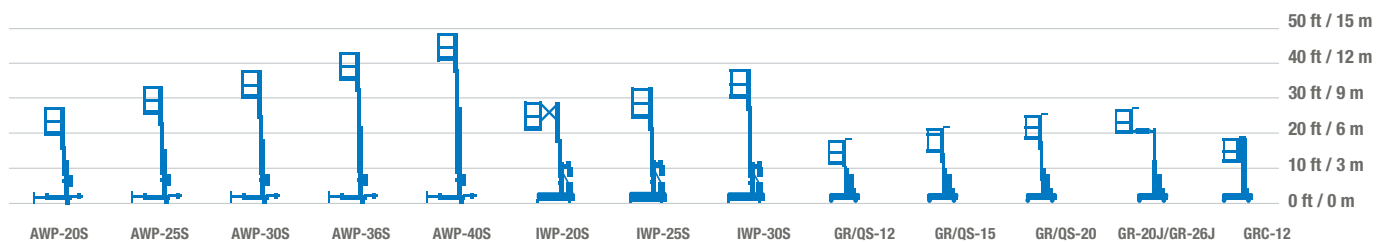
Elevadores Pessoais

MODELO	ALTURA DE TRABALHO		ALTURA DA PLATAFORMA		LARGURA		CAPACIDADE	
	US	METRIC	US	METRIC	US	METRIC	US	METRIC
Elevadores Pessoais								
AWP®-20S	26 ft 1 in	8.12 m	20 ft 1 in	6.12 m	2 ft 5 in	.74 m	350 lb	159 kg
AWP-25S	30 ft 10 in	9.57 m	24 ft 10 in	7.57 m	2 ft 5 in	.74 m	350 lb	159 kg
AWP-30S	35 ft 6 in	11.00 m	29 ft 6 in	9.00 m	2 ft 5 in	.74 m	350 lb	159 kg
AWP-36S	42 ft 5 in	13.10 m	36 ft 5 in	11.10 m	2 ft 5 in	.74 m	350 lb	159 kg
AWP-40S	46 ft 4 in	14.29 m	40 ft 4 in	12.29 m	2 ft 5 in	.74 m	300 lb	136 kg
Plataformas Industriais								
IWP®-20S	26 ft 3 in	8.17 m	20 ft 3 in	6.17 m	2 ft 8 in	.81 m	350 lb	159 kg
IWP-25S	30 ft 11 in	9.6 m	24 ft 11 in	7.6 m	2 ft 8 in	.81 m	350 lb	159 kg
IWP-30S	35 ft 6 in	11.00 m	29 ft 6 in	9.00 m	3 ft 4 in*	1.02 m*	350 lb	159 kg

*Base ampla

MODELO	ALTURA DE TRABALHO		ALTURA MÁX (INTERNA)		ALTURA RESTRITA (EXTERNA)		LARGURA		CAPACIDADE	
	US	METRIC	US	METRIC	US	METRIC	US	METRIC	US	METRIC
Plataformas Auto Propulsadas (Genie® Runabout™ Family And Quickstock™)										
GR®-12	17 ft 4 in	5.45 m	11 ft 4 in	3.5 m	9 ft 1 in	2.8 m	2 ft 5.5 in	.75 m	500 lb	227 kg
GR-15	20 ft 8 in	6.47 m	14 ft 8 in	4.5 m	11 ft 1 in	3.4 m	2 ft 5.5 in	.75 m	500 lb	227 kg
GR-20	25 ft 9 in	8.02 m	19 ft 9 in	6.0 m	15 ft 6 in	4.7 m	2 ft 7.5 in	.80 m	350 lb	159 kg
GRC-12	18 ft	5.65 m	12 ft	3.65 m	0 ft	0 m	2 ft 5.5 in	.75 m	500 lb	227 kg
QS™-12	17 ft 4 in	5.3 m	11 ft 4 in	3.5 m	9 ft 1 in	2.8 m	2 ft 7.5 in	.80 m	500 lb	227 kg
QS-15	20 ft 8 in	6.3 m	14 ft 8 in	4.5 m	11 ft 1 in	3.4 m	2 ft 5.5 in	.75 m	500 lb	227 kg
QS-20	25 ft 9 in	7.9 m	19 ft 9 in	6.0 m	15 ft 6 in	4.7 m	2 ft 7.5 in	.80 m	350 lb	159 kg

MODELO	ALTURA DE TRABALHO		ALTURA DA PLATAFORMA		LARGURA		CAPACIDADE	
	US	METRIC	US	METRIC	US	METRIC	US	METRIC
Plataformas Auto Propulsadas (Genie® Runabout™ Family)								
GR-20J	24 ft 8 in	7.70 m	18 ft 8 in	5.70 m	3 ft 3 in	.99 m	440 lb	200 kg
GR-26J	32 ft 4 in	9.85 m	25 ft 9 in	7.85 m	3 ft 3 in	.99 m	500 lb	227 kg

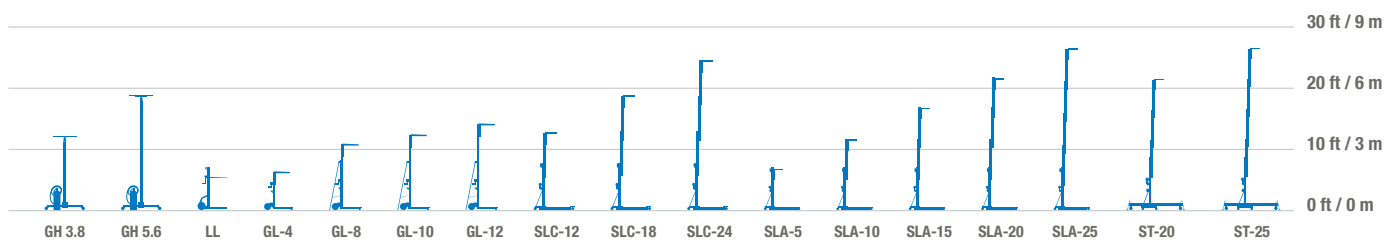


Especificações

Elevadores de Materiais

MODELO	ALTURA		CAPACIDADE	
	US	METRIC	US	METRIC
Super Hoist™				
GH 3.8	12 ft 5.6 in	3.80 m	300 lb	136 kg
GH 5.6	18 ft 4.5 in	5.60 m	250 lb	113 kg
Load Lifter™				
LL	5 ft 7 in	1.70 m	200 lb	91 kg
Lift™				
GL-4	4 ft 1.5 in	1.26 m	500 lb	227 kg
GL-8	8 ft 3 in	2.51 m	400 lb	182 kg
GL-10	9 ft 10.5 in	3.01 m	350 lb	159 kg
GL-12	12 ft	3.66 m	350 lb	159 kg
As capacidades listadas consideram um centro de carga de 30cm				
Superlift Contractor®				
SLC-12	12 ft 11 in	3.94 m	650 lb	295 kg
SLC-18	18 ft 6 in	5.64 m	650 lb	295 kg
SLC-24	24 ft	7.32 m	650 lb	295 kg
As capacidades listadas consideram um centro de carga de 36cm				
Superlift Advantage®				
SLA-5	6 ft 7 in	2.0 m	1,000 lb	454 kg
SLA-10	11 ft 5.5 in	3.49 m	1,000 lb	454 kg
SLA-15	16 ft 4 in	4.98 m	800 lb	363 kg
SLA-20	21 ft 2.5 in	6.46 m	800 lb	363 kg
SLA-25	26 ft .5 in	7.94 m	650 lb	295 kg
As capacidades listadas consideram um centro de carga de 46cm				
Super Tower™				
ST-20	21 ft 2.5 in	6.46 m	800 lb	363 kg
ST-25	26 ft .5 in	7.94 m	650 lb	295 kg

As capacidades listadas consideram um centro de carga de 46cm



Especificações

Tesouras Autopropulsadas

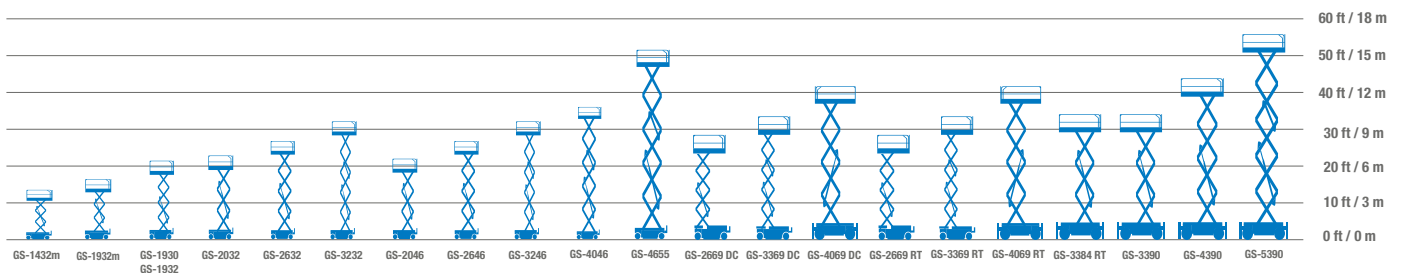
MODELO	ALTURA DE TRABALHO INTERNA ¹⁾		ALTURA DE TRABALHO EXTERNA ¹⁾		LARGURA		CAPACIDADE		PESO		OCUPAÇÃO (EXT/INT)
	US	METRIC	US	METRIC	US	METRIC	US	METRIC	US	METRIC	
Tesouras Elétricas E-Drive											
GS™-1432m	20 ft 1 in	6.3 m	18 ft	5.66 m	2 ft 8 in	0.81 m	500 lb	227 kg	1,984 lb	900 kg	2 / 1
GS-1932m	24 ft 2 in	7.55 m	21 ft	6.57 m	2 ft 8 in	0.81 m	500 lb	227 kg	2,600 lb	1,179 kg	2 / 1
GS-1930	25 ft 3 in	7.85 m	20 ft 8 in	6.47 m	2 ft 6 in	0.76 m	500 lb	227 kg	3,209 lb	1,456 kg	2 / 1
GS-1932	25 ft 3 in	7.85 m	20 ft 8 in	6.47 m	2 ft 8 in	0.81 m	500 lb	227 kg	2,929 lb	1,329 kg	2 / 1
GS-2032	26 ft 1 in	8.13 m	22 ft	6.88 m	2 ft 8 in	0.81 m	800 lb	363 kg	4,038 lb	1,832 kg	2 / 1
GS-2632	32 ft 1 in	9.96 m	25 ft	7.79 m	2 ft 8 in	0.81 m	500 lb	227 kg	4,729 lb	2,145 kg	2 / 1
GS-3232	38 ft 1 in	11.78 m	24 ft	7.49 m	2 ft 8 in	0.81 m	500 lb	227 kg	5,367 lb	2,434 kg	2 / 1
GS-2046	26 ft 1 in	8.13 m	22 ft 4 in	6.98 m	3 ft 10 in	1.16 m	1,200 lb	544 kg	3,913 lb	1,775 kg	2 / 1
GS-2646	32 ft 1 in	9.96 m	25 ft 8 in	7.99 m	3 ft 10 in	1.16 m	1,000 lb	454 kg	4,346 lb	1,971 kg	2 / 1
GS-3246	38 ft 1 in	11.78 m	28 ft	8.71 m	3 ft 10 in	1.16 m	700 lb	318 kg	5,218 lb	2,367 kg	2 / 1
GS-4046	45 ft 2 in	13.94 m	29 ft	9.01 m	3 ft 10 in	1.16 m	770 lb	350 kg	6,871 lb	3,117 kg	3 / 1
GS-4655	51 ft 9 in	15.95 m	27 ft 6 in	8.55 m	55.3 in	1.41 m	770 lb	350 kg	8,160 lb	3,701 kg	3 / 2

¹⁾Eixos retraídos

MODELO	ALTURA DE TRABALHO		LARGURA		NIVELAMENTO*	CAPACIDADE		OCUPAÇÃO (INT/EXT)
	US	METRIC	US	METRIC		US	METRIC	
Tesouras para Terrenos Acidentados								
GS-2669 RT/DC	32 ft 2 in	10m	5 ft 9 in	1.75m	40%	1500 lb	680 kg	4/4
GS-3369 RT/DC	38 ft 8 in	11.96 m	5 ft 9 in	1.75 m	35%	1000 lb	454kg	4/2
GS-4069 RT/DC	46 ft 3 in	14.3 m	5 ft 9 in	1.75 m	35%	800 lb	363 kg	3/2
GS-3384	39 ft	12.06 m	7 ft	2.13 m	50%	2500 lb	1134 kg	7/7
GS-3390	39 ft	12.06 m	7 ft 8 in	2.36m	50%	2500 lb	1134 kg	7/7
GS-4390	49 ft	15.11 m	7 ft Bin	2.36m	50%	1500 lb	680kg	7/7
GS-5390	59 ft	18.15 m	7 ft 8 in	2.36m	40%	1500 lb	680kg	4/4

*A capacidade de rampa aplica-se à condução em declives, com a plataforma retraída, consulte o manual do operador para obter detalhes sobre as classificações de declives.

A capacidade de rampa pode variar dependendo das opções instaladas na máquina.

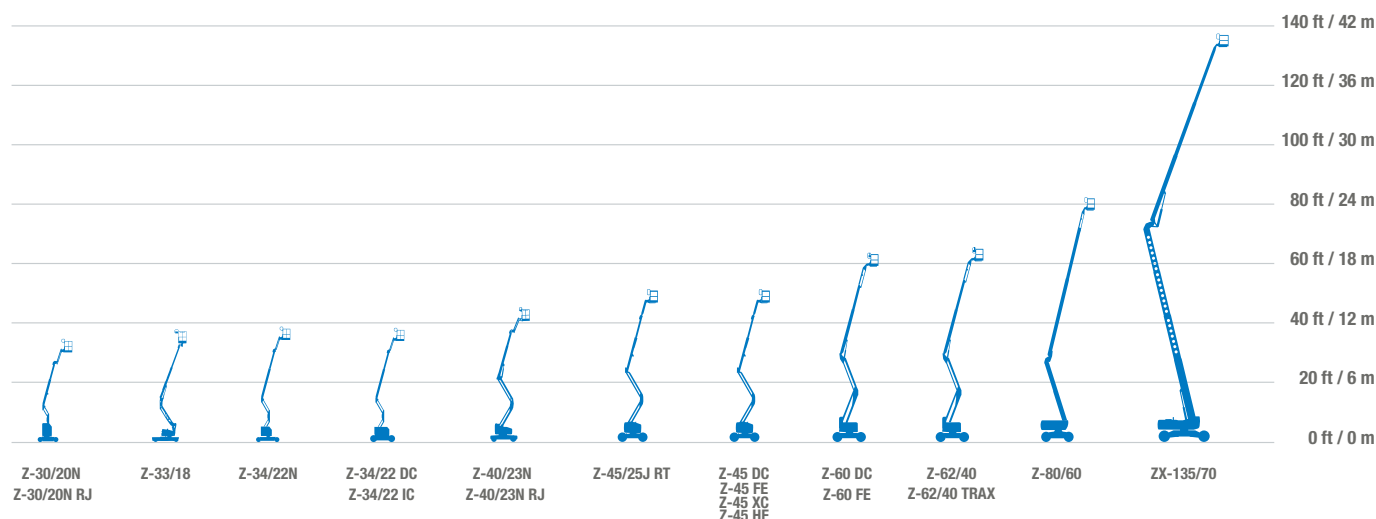


Especificações

Lanças Articuladas Z

MODELO	ALTURA DE TRABALHO		LARGURA		ALCANCE HORIZONTAL		ALCANCE POR CIMA E SOBRE		CAPACIDADE	
	US	METRIC	US	METRIC	US	METRIC	US	METRIC	US	METRIC
Lanças Articuladas Z Estreitas										
Z-30/20N	36 ft	11.14 m	3 ft 11 in	1.19 m	21 ft 5 in	6.53 m	12 ft 8 in	3.86 m	500 lb	227 kg
Z-30/20N RJ	35 ft 2 in	10.89 m	3 ft 11 in	1.19 m	20 ft 6 in	6.25 m	12 ft 8 in	3.86 m	500 lb	227 kg
Z-34/22N	40 ft 6 in	12.52 m	4 ft 10 in	1.47 m	22 ft 3 in	6.78 m	15 ft 3 in	4.65 m	500 lb	227 kg
Z-40/23N	46 ft 5 in	14.32 m	4 ft 11 in	1.50 m	22 ft 8 in	6.91 m	21 ft 3 in	6.48 m	500 lb	227 kg
Z-40/23N RJ	46 ft 5 in	14.32 m	4 ft 11 in	1.50 m	22 ft 8 in	6.91 m	21 ft 3 in	6.48 m	500 lb	227 kg
Lanças Articuladas Z DC e Híbrida										
Z-33/18	38 ft 10 in	12 m	4 ft 11 in	1.50 m	18 ft 3 in	5.57 m	14 ft 1 in	4.28 m	440 lb	200 kg
Z-34/22 DC ⁽¹⁾	40 ft 6 in	12.52 m	5 ft 8 in	1.73 m	22 ft 3 in	6.78 m	15 ft	4.57 m	500 lb	227 kg
Z-45/25J DC	51 ft 9 in	15.94 m	5 ft 10.3 in	1.79 m	25 ft 1 in	7.65 m	23 ft 9 in	7.24 m	500 lb	227 kg
Z-45 DC & FE	51 ft 8 in	15.92 m	7 ft 6 in	2.29 m	22 ft 9 in	6.94 m	24 ft 7 in	7.50 m	660 lb	300 kg
Z-60 DC & FE	65 ft 7 in	20.16 m	8 ft 2 in	2.49 m	36 ft 7 in	11.15 m	24 ft 3 in	7.39 m	500 lb	227 kg
Lanças Articuladas Z Diesel										
Z-34/22 IC (2 WD) ⁽¹⁾	40 ft 6 in	12.52 m	5 ft 8 in	1.73 m	22 ft 3 in	6.78 m	15 ft	4.57 m	500 lb	227 kg
Z-34/22 IC (4 WD)	40 ft 7 in	12.54 m	6 ft 1 in	1.85 m	22 ft 3 in	6.78 m	15 ft 1 in	4.6 m	500 lb	227 kg
Z-45/25J RT ⁽²⁾	51 ft 6 in	15.86 m	7 ft 6 in	2.29 m	24 ft 8 in	7.52 m	23 ft 7 in	7.14 m	500 lb	227 kg
Z-45 XC™	51 ft 6 in	15.86 m	7 ft 6 in	2.29 m	24 ft 9 in	7.55 m	24 ft 5 in	7.44 m	660/1,000 lb	300/454 kg
Z-45 HF ⁽³⁾	51 ft 6 in	15.86 m	8 ft 5 in	2.57 m	24 ft 9 in	7.55 m	24 ft 5 in	7.44 m	600 lb	272 kg
Z-62/40 ⁽⁴⁾	67 ft 11 in	20.87 m	8 ft 2 in	2.49 m	40 ft 5 in	12.42 m	25 ft 7 in	7.8 m	500 lb	227 kg
Z-80/60	84 ft	25.77 m	8 ft 2 in	2.49 m	60 ft	18.29 m	29 ft	8.83 m	500 lb	227 kg
ZX™-135/70	141 ft	43.15 m	8 ft 2 in*	2.49 m*	69 ft 9 in	21.26 m	75 ft 6 in	23.01 m	600 lb	272 kg

*Eixos retraídos

⁽¹⁾ Esse produto só esta disponível nos padrões ANSI⁽²⁾ Esse produto só esta disponível na Europa e China⁽³⁾ Pneus de alta flotação estão disponíveis apenas no padrão ANSI⁽⁴⁾ Esse produto também esta disponível com esteiras (TraX)

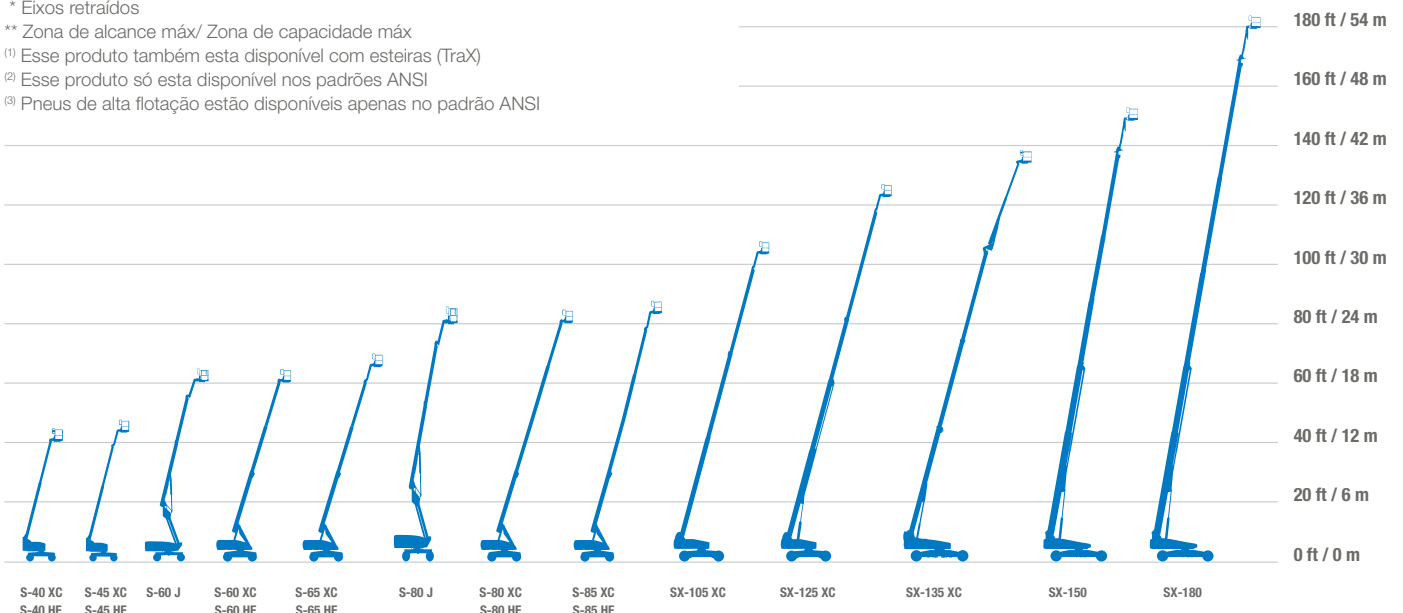
Especificações

Lanças Telescópicas S

MODELO	ALTURA DE TRABALHO		LARGURA		ALCANCE HORIZONTAL		CAPACIDADE	
	US	METRIC	US	METRIC	US	METRIC	US	METRIC
Lanças Telescópicas S Série J								
S-60 J ⁽¹⁾	66 ft 10 in	20.5 m	8 ft 2 in*	2.49 m*	40 ft 6 in	12.3 m	660 lb	300 kg
S-80 J ⁽¹⁾	86 ft 5 in	26.34 m	8 ft 2 in*	2.49 m*	54 ft 9 in	16.69 m	660 lb	300 kg
Lanças Telescópicas S								
S-40 XC ⁽²⁾	45 ft 6 in	13.87 m	8 ft 2 in	2.49 m	31 ft 1 in	9.74 m	660/1,000 lb	300/454 kg
S-40 HF ⁽³⁾	45 ft 6 in	13.87 m	8 ft 5 in	2.55 m	28 ft 11 in	8.81 m	600 lb	272 kg
S-45 XC ⁽²⁾	50 ft 6 in	15.39 m	8 ft 2 in	2.49 m	36 ft 2 in	11.02 m	660/1,000 lb	300/454 kg
S-45 HF ⁽³⁾	50 ft 6 in	15.39 m	8 ft 5 in	2.55 m	34 ft	10.36 m	600 lb	272 kg
S-60 XC ⁽²⁾	66 ft	20.29 m	8 ft 2 in	2.49 m	48 ft 7 in	14.80 m	660/1,000 lb	300/454 kg
S-60 HF ⁽³⁾	66 ft 2 in	20.33 m	8 ft 5 in	2.55 m	46 ft 7 in	14.21 m	660/1,000 lb	300/454 kg
S-65 XC	71 ft	21.81 m	8 ft 2 in	2.49 m	54 ft 2 in	16.51 m	660/1,000 lb	300/454 kg
S-65 HF ⁽³⁾	71 ft 2 in	21.86 m	8 ft 5 in	2.55 m	51 ft 2 in	15.60 m	660/1,000 lb	300/454 kg
S-80 XC ⁽²⁾	86 ft	26.21 m	8 ft 2 in	2.49 m	68 ft 6 in	20.88 m	660/1,000 lb	300/454 kg
S-80 HF ⁽³⁾	86 ft	26.21 m	8 ft 6 in	2.59 m	68 ft 6 in	20.88 m	660/1,000 lb	300/454 kg
S-85 XC	91 ft	27.74 m	8 ft 2 in	2.49 m	74 ft 6 in	22.71 m	660/1,000 lb	300/454 kg
S-85 HF ⁽³⁾	91 ft	27.74 m	8 ft 6 in	2.59 m	72 ft 6 in	22.10 m	660/1,000 lb	300/454 kg
Super Lanças Telescópicas S								
SX-105 XC	111 ft	34 m	8 ft 2 in*	2.49 m*	80 ft	24.38 m	660/1,000 lb**	300/454 kg**
SX-125 XC	131 ft	40.1 m	8 ft 2 in*	2.49 m*	80 ft	24.38 m	660/1,000 lb**	300/454 kg**
SX-135 XC	141 ft	43.15 m	8 ft 2 in*	2.49 m*	90 ft	27.43 m	660/1,000 lb**	300/454 kg**
SX-150	158 ft	48.33 m	8 ft 2 in*	2.49 m*	80 ft	24.38 m	750 lb	340 kg
SX-180	186 ft	56.86 m	8 ft 2 in*	2.49 m*	80 ft	24.38 m	750 lb	340 kg

* Eixos retraídos

** Zona de alcance máx/ Zona de capacidade máx

⁽¹⁾ Esse produto também está disponível com esteiras (TraX)⁽²⁾ Esse produto só está disponível nos padrões ANSI⁽³⁾ Pneus de alta flotação estão disponíveis apenas no padrão ANSI

Especificações Manipuladores Telescópicos

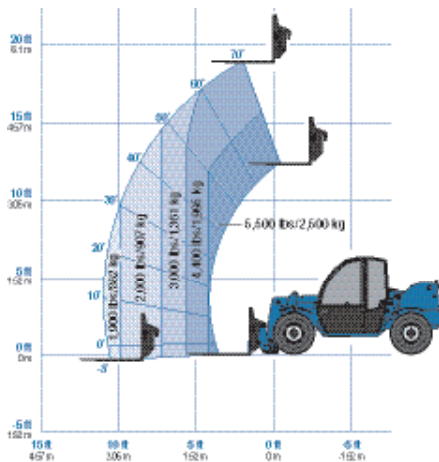
MODELO	ALTURA MÁX		ALCANCE MÁX		CAPACIDADE MÁX		CAPACIDADE EM ALTURA MÁX		CAPACIDADE EM ALCANCE MÁX		ESTABILIZADORES
	US	METRIC	US	METRIC	US	METRIC	US	METRIC	US	METRIC	
Genie® Telehandlers											
GTH™-5519 ⁽¹⁾	18 ft 10 in	5.74 m	11 ft 3 in	3.43 m	5,500 lb	2,495 kg	4,400 lb	1,996 kg	1,900 lb	862 kg	NO
GTH-636 ⁽¹⁾	36 ft	10.97 m	21 ft 11 in	6.68 m	6,000 lb	2,722 kg	5,000 lb	2,268 kg	1,500 lb	680 kg	NO
GTH-844 ⁽¹⁾	43 ft 10 in	13.36 m	28 ft 2 in	8.59 m	8,000 lb	3,629 kg	6,000 lb	2,722 kg	2,000 lb	907 kg	NO
GTH-1056 ⁽¹⁾	56 ft 7 in	17.25 m	42 ft	12.80 m	10,000 lb	4,536 kg	5,000 lb	2,268 kg	3,000 lb	1,361 kg	YES
GTH-1256 ⁽¹⁾	56 ft	17.07 m	42 ft	12.80 m	12,000 lb	5,450 kg	7,000 lb	3,250 kg	3,500 lb	1,588 kg	YES
GTH-1544 ⁽¹⁾	44 ft	13.41 m	27 ft 3 in	8.31 m	15,000 lb	6,804 kg	10,000 lb	4,536 kg	3,500 lb	1,587 kg	NO
GTH 2506 ⁽²⁾	19 ft	5.79 m	10 ft 12 in	3.35 m	5,511 lb	2,500 kg	4,409 lb	2,000 kg	1,984 lb	900 kg	NO
GTH 3007 ⁽²⁾	22 ft 7 in	6.89 m	13 ft 1 in	3.99 m	6,614 lb	3,000 kg	5,511 lb	2,500 kg	2,204 lb	1,000 kg	NO

⁽¹⁾ Disponível apenas para os padrões ANSI

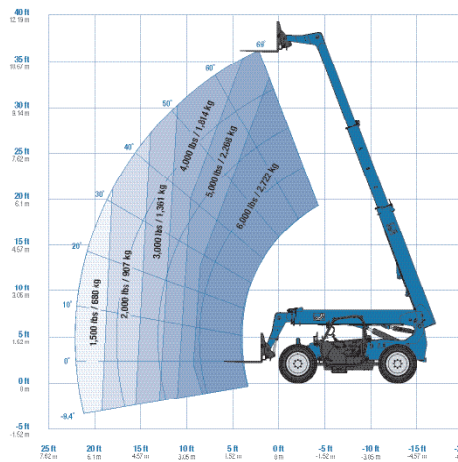
⁽²⁾ Disponível apenas para os padrões CE

GRÁFICO DE CARGA

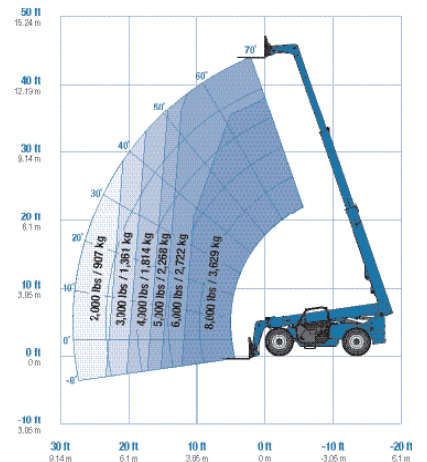
GTH-5519



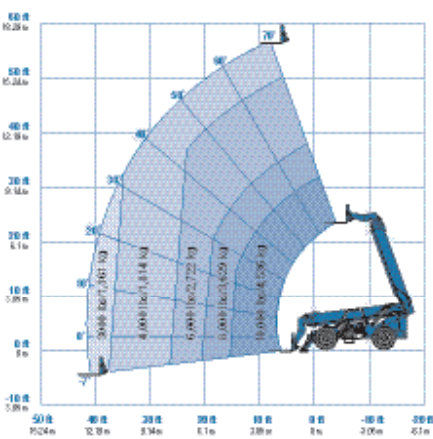
GTH-636



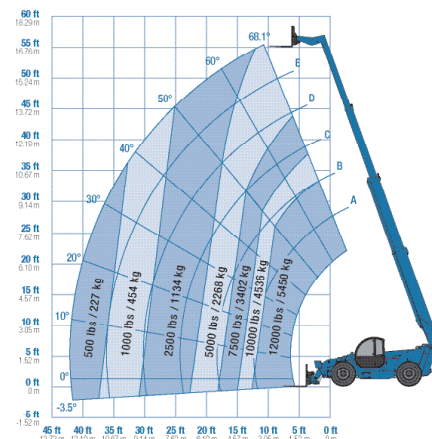
GTH-844



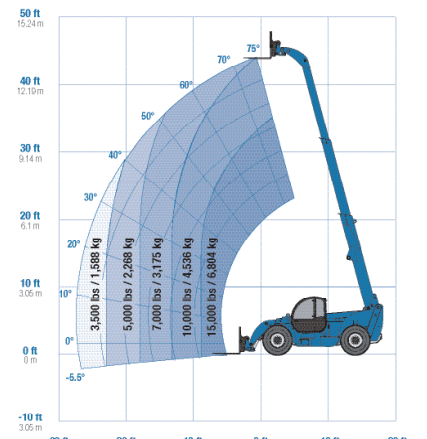
GTH-1056 (stabilizers down)



GTH-1256 (stabilizers down)



GTH-1544



ALAMEDA RIO NEDRO, 161 - SALA 1004 - ALPHAVILLE, BARUERI - SP - BRAZIL

TELEFONE 0800 031 0100

www.genielift.com

Fabricação e Distribuição Global

Austrália • Brazil • Caribbean • Central America • China • France Germany • Italy • Japan • Korea
Mexico • Southeast Asia • Spain • Sweden • United Arab Emirates • United Kingdom • United States

Data de vigência: julho de 2021. As especificações e preços dos produtos estão sujeitos a alterações sem aviso prévio ou obrigações. As fotografias e / ou desenhos neste documento são apenas para fins ilustrativos. Consulte o Manual do Operador apropriado para obter instruções sobre o uso adequado deste equipamento. Falha em seguir o Manual do Operador apropriado ao usar nosso equipamento ou agir de forma irresponsável pode resultar em ferimentos graves ou morte. A única garantia aplicável ao nosso equipamento é o padrão escrito garantia aplicável ao produto e venda em particular e não oferecemos nenhuma outra garantia, expressa ou implícita. Os produtos e serviços listados podem ser marcas registradas, marcas de serviço ou nomes comerciais da Terex Corporation e / ou suas subsidiárias nos EUA e em muitos outros países. Genie e Quality by Design são marcas registradas da Terex Corporation ou de seus subsidiárias. © 2021 Terex Aerial Work Platforms.

Genie[®]
A TEREX BRAND

QUALITY BY  **DESIGN**

SAIBA MAIS EM GENIELIFT.COM