

GENIE® SOLUCIONES DE PRODUCTOS



Genie®
A TEREX BRAND

QUALITY BY DESIGN

SEPA MÁS EN GENIELIFT.COM

Especificaciones

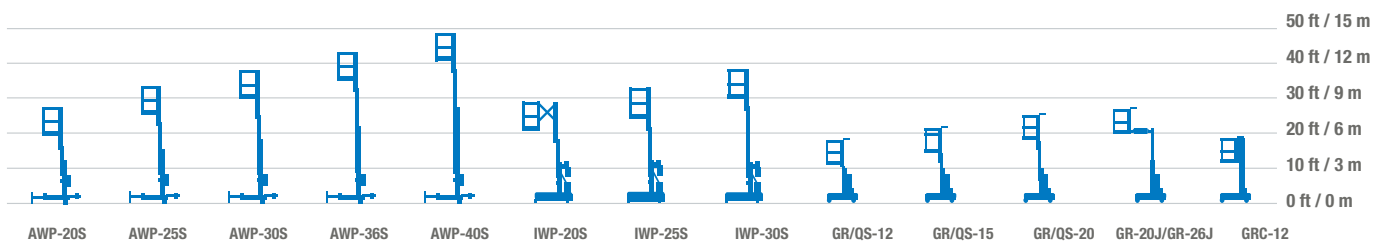
Elevadores Personales

MODELO	ALTURA DE TRABAJO		ALTURA DE PLATAFORMA		ANCHO		CAPACIDAD	
	US	METRIC	US	METRIC	US	METRIC	US	METRIC
Elevadores Personales								
AWP®-20S	26 ft 1 in	8.12 m	20 ft 1 in	6.12 m	2 ft 5 in	.74 m	350 lb	159 kg
AWP-25S	30 ft 10 in	9.57 m	24 ft 10 in	7.57 m	2 ft 5 in	.74 m	350 lb	159 kg
AWP-30S	35 ft 6 in	11.00 m	29 ft 6 in	9.00 m	2 ft 5 in	.74 m	350 lb	159 kg
AWP-36S	42 ft 5 in	13.10 m	36 ft 5 in	11.10 m	2 ft 5 in	.74 m	350 lb	159 kg
AWP-40S	46 ft 4 in	14.29 m	40 ft 4 in	12.29 m	2 ft 5 in	.74 m	300 lb	136 kg
Plataformas Industriales								
IWP®-20S	26 ft 3 in	8.17 m	20 ft 3 in	6.17 m	2 ft 8 in	.81 m	350 lb	159 kg
IWP-25S	30 ft 11 in	9.6 m	24 ft 11 in	7.6 m	2 ft 8 in	.81 m	350 lb	159 kg
IWP-30S	35 ft 6 in	11.00 m	29 ft 6 in	9.00 m	3 ft 4 in*	1.02 m*	350 lb	159 kg

*base ancha

MODELO	ALTURA DE TRABAJO		ALTURA MÁX (INTERNA)		ALTURA RESTRICTA (EXTERNA)		ANCHO		CAPACIDAD	
	US	METRIC	US	METRIC	US	METRIC	US	METRIC	US	METRIC
Plataformas Autopropulsadas (Genie® Runabout™ Family And Quickstock™)										
GR®-12	17 ft 4 in	5.45 m	11 ft 4 in	3.5 m	9 ft 1 in	2.8 m	2 ft 5.5 in	.75 m	500 lb	227 kg
GR-15	20 ft 8 in	6.47 m	14 ft 8 in	4.5 m	11 ft 1 in	3.4 m	2 ft 5.5 in	.75 m	500 lb	227 kg
GR-20	25 ft 9 in	8.02 m	19 ft 9 in	6.0 m	15 ft 6 in	4.7 m	2 ft 7.5 in	.80 m	350 lb	159 kg
GRC-12	18 ft	5.65 m	12 ft	3.65 m	0 ft	0 m	2 ft 5.5 in	.75 m	500 lb	227 kg
QS™-12	17 ft 4 in	5.3 m	11 ft 4 in	3.5 m	9 ft 1 in	2.8 m	2 ft 7.5 in	.80 m	500 lb	227 kg
QS-15	20 ft 8 in	6.3 m	14 ft 8 in	4.5 m	11 ft 1 in	3.4 m	2 ft 5.5 in	.75 m	500 lb	227 kg
QS-20	25 ft 9 in	7.9 m	19 ft 9 in	6.0 m	15 ft 6 in	4.7 m	2 ft 7.5 in	.80 m	350 lb	159 kg

MODELO	ALTURA DE TRABAJO		ALTURA DE PLATAFORMA		ANCHO		CAPACIDAD	
	US	METRIC	US	METRIC	US	METRIC	US	METRIC
Plataformas Autopropulsadas (Genie® Runabout™ Family)								
GR-20J	24 ft 8 in	7.70 m	18 ft 8 in	5.70 m	3 ft 3 in	.99 m	440 lb	200 kg
GR-26J	32 ft 4 in	9.85 m	25 ft 9 in	7.85 m	3 ft 3 in	.99 m	500 lb	227 kg



Especificaciones

Elevadores de Materiales

MODELO	ALTURA		CAPACIDAD	
	US	METRIC	US	METRIC
Super Hoist™				
GH 3.8	12 ft 5.6 in	3.80 m	300 lb	136 kg
GH 5.6	18 ft 4.5 in	5.60 m	250 lb	113 kg

Load Lifter™				
LL	5 ft 7 in	1.70 m	200 lb	91 kg

Lift™				
GL-4	4 ft 1.5 in	1.26 m	500 lb	227 kg
GL-8	8 ft 3 in	2.51 m	400 lb	182 kg
GL-10	9 ft 10.5 in	3.01 m	350 lb	159 kg
GL-12	12 ft	3.66 m	350 lb	159 kg

Las capacidades enumeradas corresponden a un centro de carga de 30 cm.

Superlift Contractor®				
SLC-12	12 ft 11 in	3.94 m	650 lb	295 kg
SLC-18	18 ft 6 in	5.64 m	650 lb	295 kg
SLC-24	24 ft	7.32 m	650 lb	295 kg

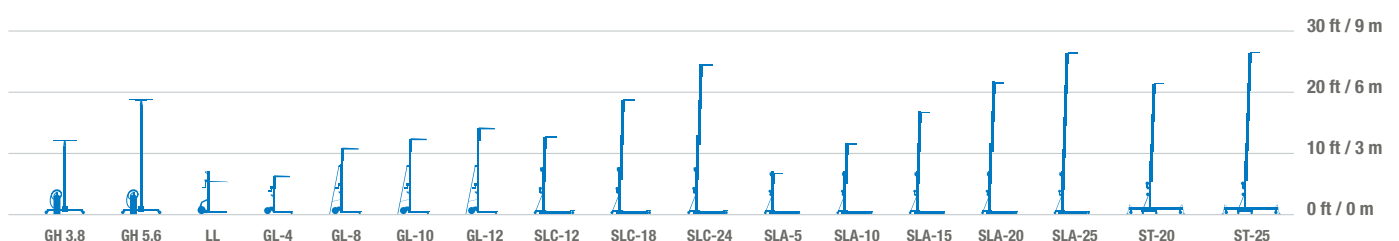
Las capacidades enumeradas corresponden a un centro de carga de 36 cm.

Superlift Advantage®				
SLA-5	6 ft 7 in	2.0 m	1,000 lb	454 kg
SLA-10	11 ft 5.5 in	3.49 m	1,000 lb	454 kg
SLA-15	16 ft 4 in	4.98 m	800 lb	363 kg
SLA-20	21 ft 2.5 in	6.46 m	800 lb	363 kg
SLA-25	26 ft .5 in	7.94 m	650 lb	295 kg

Las capacidades enumeradas corresponden a un centro de carga de 46 cm.

Super Tower™				
ST-20	21 ft 2.5 in	6.46 m	800 lb	363 kg
ST-25	26 ft .5 in	7.94 m	650 lb	295 kg

Las capacidades enumeradas corresponden a un centro de carga de 46 cm.



Especificaciones

Tijeras Autopropulsadas

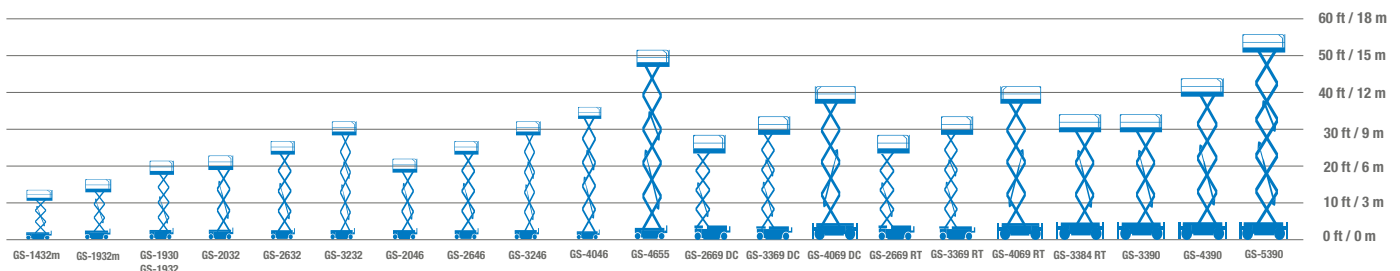
MODELO	ALTURA DE TRABAJO INTERNA ¹⁾		ALTURA DE TRABAJO EXTERNA ¹⁾		ANCHO		CAPACIDAD		PESO		OCUPACIÓN (INT/EXT)
	US	METRIC	US	METRIC	US	METRIC	US	METRIC	US	METRIC	
Tijeras Eléctricas E-Drive											
GS™-1432m	20 ft 1 in	6.3 m	18 ft	5.66 m	2 ft 8 in	0.81 m	500 lb	227 kg	1,984 lb	900 kg	2 / 1
GS-1932m	24 ft 2 in	7.55 m	21 ft	6.57 m	2 ft 8 in	0.81 m	500 lb	227 kg	2,600 lb	1,179 kg	2 / 1
GS-1930	25 ft 3 in	7.85 m	20 ft 8 in	6.47 m	2 ft 6 in	0.76 m	500 lb	227 kg	3,209 lb	1,456 kg	2 / 1
GS-1932	25 ft 3 in	7.85 m	20 ft 8 in	6.47 m	2 ft 8 in	0.81 m	500 lb	227 kg	2,929 lb	1,329 kg	2 / 1
GS-2032	26 ft 1 in	8.13 m	22 ft	6.88 m	2 ft 8 in	0.81 m	800 lb	363 kg	4,038 lb	1,832 kg	2 / 1
GS-2632	32 ft 1 in	9.96 m	25 ft	7.79 m	2 ft 8 in	0.81 m	500 lb	227 kg	4,729 lb	2,145 kg	2 / 1
GS-3232	38 ft 1 in	11.78 m	24 ft	7.49 m	2 ft 8 in	0.81 m	500 lb	227 kg	5,367 lb	2,434 kg	2 / 1
GS-2046	26 ft 1 in	8.13 m	22 ft 4 in	6.98 m	3 ft 10 in	1.16 m	1,200 lb	544 kg	3,913 lb	1,775 kg	2 / 1
GS-2646	32 ft 1 in	9.96 m	25 ft 8 in	7.99 m	3 ft 10 in	1.16 m	1,000 lb	454 kg	4,346 lb	1,971 kg	2 / 1
GS-3246	38 ft 1 in	11.78 m	28 ft	8.71 m	3 ft 10 in	1.16 m	700 lb	318 kg	5,218 lb	2,367 kg	2 / 1
GS-4046	45 ft 2 in	13.94 m	29 ft	9.01 m	3 ft 10 in	1.16 m	770 lb	350 kg	6,871 lb	3,117 kg	3 / 1
GS-4655	51 ft 9 in	15.95 m	27 ft 6 in	8.55 m	55.3 in	1.41 m	770 lb	350 kg	8,160 lb	3,701 kg	3 / 2

¹⁾Ejes retractados

MODELO	ALTURA DE TRABAJO		ANCHO		PENDIENTE*	CAPACIDAD		OCUPACIÓN (INT/EXT)
	US	METRIC	US	METRIC		US	METRIC	
Tijeras para Terreno Accidentado								
GS-2669 RT/DC	32 ft 2 in	10m	5 ft 9 in	1.75m	40%	1500 lb	680 kg	4/4
GS-3369 RT/DC	38 ft 8 in	11.96 m	5 ft 9 in	1.75 m	35%	1000 lb	454kg	4/2
GS-4069 RT/DC	46 ft 3 in	14.3 m	5 ft 9 in	1.75 m	35%	800 lb	363 kg	3/2
GS-3384	39 ft	12.06 m	7 ft	2.13 m	50%	2500 lb	1134 kg	7/7
GS-3390	39 ft	12.06 m	7 ft 8 in	2.36m	50%	2500 lb	1134 kg	7/7
GS-4390	49 ft	15.11 m	7 ft Bin	2.36m	50%	1500 lb	680kg	7/7
GS-5390	59 ft	18.15 m	7 ft 8 in	2.36m	40%	1500 lb	680kg	4/4

*La capacidad de ascenso se aplica a la conducción en pendientes, con la plataforma replegada; consulte el manual del operador para obtener detalles sobre las clasificaciones de pendiente.

La capacidad de pendiente puede variar según las opciones instaladas en la máquina.



Especificaciones

Lanzas Articuladas Z

MODEL	ALTURA DE TRABAJO		ANCHO		ALCANCE HORIZONTAL		ALCANCE ARRIBA Y SOBRE		CAPACIDAD	
	US	METRIC	US	METRIC	US	METRIC	US	METRIC	US	METRIC
Lanzas Articuladas Z Angostas										
Z-30/20N	36 ft	11.14 m	3 ft 11 in	1.19 m	21 ft 5 in	6.53 m	12 ft 8 in	3.86 m	500 lb	227 kg
Z-30/20N RJ	35 ft 2 in	10.89 m	3 ft 11 in	1.19 m	20 ft 6 in	6.25 m	12 ft 8 in	3.86 m	500 lb	227 kg
Z-34/22N	40 ft 6 in	12.52 m	4 ft 10 in	1.47 m	22 ft 3 in	6.78 m	15 ft 3 in	4.65 m	500 lb	227 kg
Z-40/23N	46 ft 5 in	14.32 m	4 ft 11 in	1.50 m	22 ft 8 in	6.91 m	21 ft 3 in	6.48 m	500 lb	227 kg
Z-40/23N RJ	46 ft 5 in	14.32 m	4 ft 11 in	1.50 m	22 ft 8 in	6.91 m	21 ft 3 in	6.48 m	500 lb	227 kg
Lanzas Articuladas Z DC y Híbrida										
Z-33/18	38 ft 10 in	12 m	4 ft 11 in	1.50 m	18 ft 3 in	5.57 m	14 ft 1 in	4.28 m	440 lb	200 kg
Z-34/22 DC ⁽¹⁾	40 ft 6 in	12.52 m	5 ft 8 in	1.73 m	22 ft 3 in	6.78 m	15 ft	4.57 m	500 lb	227 kg
Z-45/25J DC	51 ft 9 in	15.94 m	5 ft 10.3 in	1.79 m	25 ft 1 in	7.65 m	23 ft 9 in	7.24 m	500 lb	227 kg
Z-45 DC & FE	51 ft 8 in	15.92 m	7 ft 6 in	2.29 m	22 ft 9 in	6.94 m	24 ft 7 in	7.50 m	660 lb	300 kg
Z-60 DC & FE	65 ft 7 in	20.16 m	8 ft 2 in	2.49 m	36 ft 7 in	11.15 m	24 ft 3 in	7.39 m	500 lb	227 kg
Lanzas Articuladas Z Diesel										
Z-34/22 IC (2 WD) ⁽¹⁾	40 ft 6 in	12.52 m	5 ft 8 in	1.73 m	22 ft 3 in	6.78 m	15 ft	4.57 m	500 lb	227 kg
Z-34/22 IC (4 WD)	40 ft 7 in	12.54 m	6 ft 1 in	1.85 m	22 ft 3 in	6.78 m	15 ft 1 in	4.6 m	500 lb	227 kg
Z-45/25J RT ⁽²⁾	51 ft 6 in	15.86 m	7 ft 6 in	2.29 m	24 ft 8 in	7.52 m	23 ft 7 in	7.14 m	500 lb	227 kg
Z-45 XC™	51 ft 6 in	15.86 m	7 ft 6 in	2.29 m	24 ft 9 in	7.55 m	24 ft 5 in	7.44 m	660/1,000 lb	300/454 kg
Z-45 HF ⁽³⁾	51 ft 6 in	15.86 m	8 ft 5 in	2.57 m	24 ft 9 in	7.55 m	24 ft 5 in	7.44 m	600 lb	272 kg
Z-62/40 ⁽⁴⁾	67 ft 11 in	20.87 m	8 ft 2 in	2.49 m	40 ft 5 in	12.42 m	25 ft 7 in	7.8 m	500 lb	227 kg
Z-80/60	84 ft	25.77 m	8 ft 2 in	2.49 m	60 ft	18.29 m	29 ft	8.83 m	500 lb	227 kg
ZX™-135/70	141 ft	43.15 m	8 ft 2 in*	2.49 m*	69 ft 9 in	21.26 m	75 ft 6 in	23.01 m	600 lb	272 kg

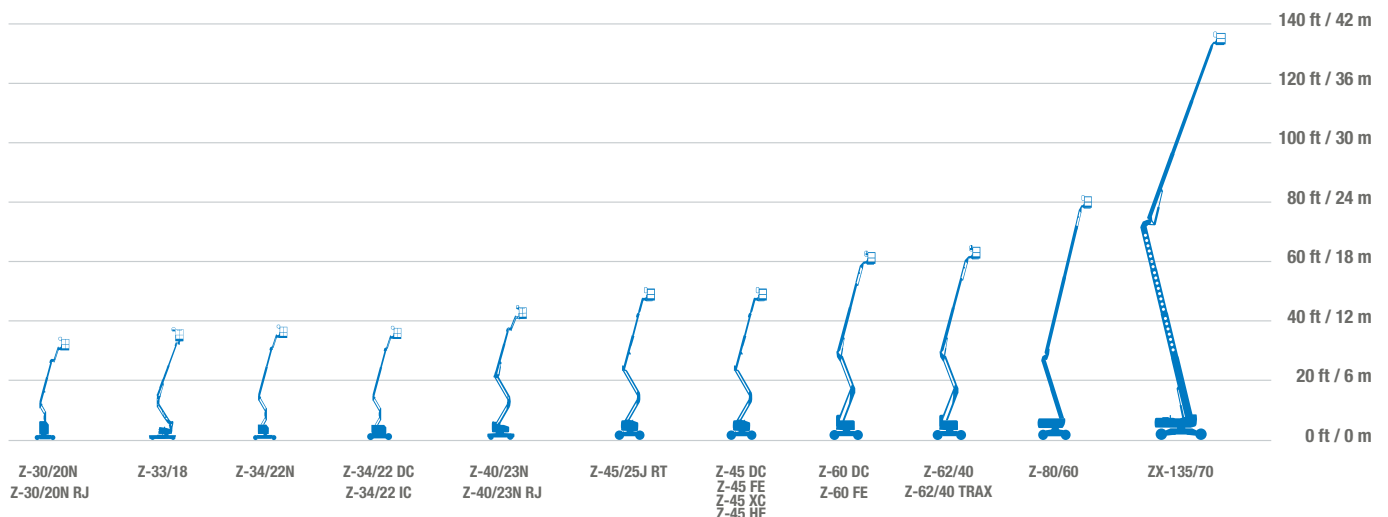
*Ejes retraídos

⁽¹⁾ Este producto solo está disponible en ANSI

⁽²⁾ Este producto solo está disponible en EMEARI y China

⁽³⁾ La configuración de ruedas de alta flotación solo está disponible para ANSI

⁽⁴⁾ Este producto también está disponible en TraX (orugas)



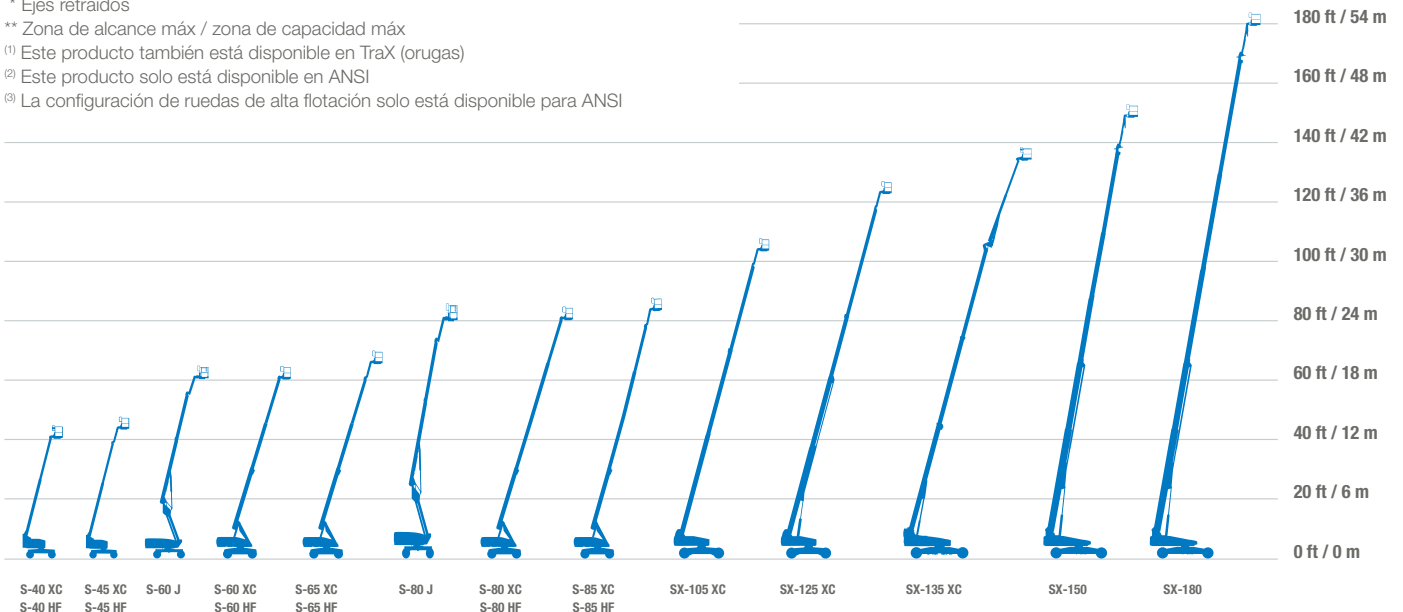
Especificaciones

Lanzas Telescópicas S

MODELO	ALTURA DE TRABAJO		ANCHO		ALCANCE HORIZONTAL		CAPACIDAD	
	US	METRIC	US	METRIC	US	METRIC	US	METRIC
Lanzas Telescópicas S Série J								
S-60 J ⁽¹⁾	66 ft 10 in	20.5 m	8 ft 2 in*	2.49 m*	40 ft 6 in	12.3 m	660 lb	300 kg
S-80 J ⁽¹⁾	86 ft 5 in	26.34 m	8 ft 2 in*	2.49 m*	54 ft 9 in	16.69 m	660 lb	300 kg
Lanzas Telescópicas S								
S-40 XC ⁽²⁾	45 ft 6 in	13.87 m	8 ft 2 in	2.49 m	31 ft 1 in	9.74 m	660/1,000 lb	300/454 kg
S-40 HF ⁽³⁾	45 ft 6 in	13.87 m	8 ft 5 in	2.55 m	28 ft 11 in	8.81 m	600 lb	272 kg
S-45 XC ⁽²⁾	50 ft 6 in	15.39 m	8 ft 2 in	2.49 m	36 ft 2 in	11.02 m	660/1,000 lb	300/454 kg
S-45 HF ⁽³⁾	50 ft 6 in	15.39 m	8 ft 5 in	2.55 m	34 ft	10.36 m	600 lb	272 kg
S-60 XC ⁽²⁾	66 ft	20.29 m	8 ft 2 in	2.49 m	48 ft 7 in	14.80 m	660/1,000 lb	300/454 kg
S-60 HF ⁽³⁾	66 ft 2 in	20.33 m	8 ft 5 in	2.55 m	46 ft 7 in	14.21 m	660/1,000 lb	300/454 kg
S-65 XC	71 ft	21.81 m	8 ft 2 in	2.49 m	54 ft 2 in	16.51 m	660/1,000 lb	300/454 kg
S-65 HF ⁽³⁾	71 ft 2 in	21.86 m	8 ft 5 in	2.55 m	51 ft 2 in	15.60 m	660/1,000 lb	300/454 kg
S-80 XC ⁽²⁾	86 ft	26.21 m	8 ft 2 in	2.49 m	68 ft 6 in	20.88 m	660/1,000 lb	300/454 kg
S-80 HF ⁽³⁾	86 ft	26.21 m	8 ft 6 in	2.59 m	68 ft 6 in	20.88 m	660/1,000 lb	300/454 kg
S-85 XC	91 ft	27.74 m	8 ft 2 in	2.49 m	74 ft 6 in	22.71 m	660/1,000 lb	300/454 kg
S-85 HF ⁽³⁾	91 ft	27.74 m	8 ft 6 in	2.59 m	72 ft 6 in	22.10 m	660/1,000 lb	300/454 kg
Super Lanzas Telescópicas S								
SX-105 XC	111 ft	34 m	8 ft 2 in*	2.49 m*	80 ft	24.38 m	660/1,000 lb**	300/454 kg**
SX-125 XC	131 ft	40.1 m	8 ft 2 in*	2.49 m*	80 ft	24.38 m	660/1,000 lb**	300/454 kg**
SX-135 XC	141 ft	43.15 m	8 ft 2 in*	2.49 m*	90 ft	27.43 m	660/1,000 lb**	300/454 kg**
SX-150	158 ft	48.33 m	8 ft 2 in*	2.49 m*	80 ft	24.38 m	750 lb	340 kg
SX-180	186 ft	56.86 m	8 ft 2 in*	2.49 m*	80 ft	24.38 m	750 lb	340 kg

* Ejes retraídos

** Zona de alcance máx / zona de capacidad máx

⁽¹⁾ Este producto también está disponible en TraX (orugas)⁽²⁾ Este producto solo está disponible en ANSI⁽³⁾ La configuración de ruedas de alta flotación solo está disponible para ANSI

Especificaciones Manipuladores Telescópicos

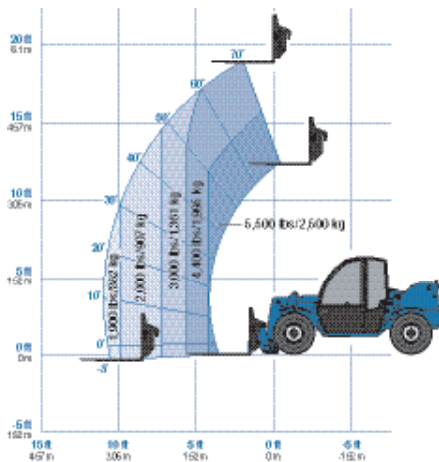
MODELO	ALTURA MÁX		RANGO MÁX		CAPACIDAD MÁX		CAPACIDAD EN ALTURA MÁX		CAPACIDAD EN RANGO MÁX		ESTABILIZADORES
	US	METRIC	US	METRIC	US	METRIC	US	METRIC	US	METRIC	
Genie® Telehandlers											
GTH™-5519 ⁽¹⁾	18 ft 10 in	5.74 m	11 ft 3 in	3.43 m	5,500 lb	2,495 kg	4,400 lb	1,996 kg	1,900 lb	862 kg	NO
GTH-636 ⁽¹⁾	36 ft	10.97 m	21 ft 11 in	6.68 m	6,000 lb	2,722 kg	5,000 lb	2,268 kg	1,500 lb	680 kg	NO
GTH-844 ⁽¹⁾	43 ft 10 in	13.36 m	28 ft 2 in	8.59 m	8,000 lb	3,629 kg	6,000 lb	2,722 kg	2,000 lb	907 kg	NO
GTH-1056 ⁽¹⁾	56 ft 7 in	17.25 m	42 ft	12.80 m	10,000 lb	4,536 kg	5,000 lb	2,268 kg	3,000 lb	1,361 kg	YES
GTH-1256 ⁽¹⁾	56 ft	17.07 m	42 ft	12.80 m	12,000 lb	5,450 kg	7,000 lb	3,250 kg	3,500 lb	1,588 kg	YES
GTH-1544 ⁽¹⁾	44 ft	13.41 m	27 ft 3 in	8.31 m	15,000 lb	6,804 kg	10,000 lb	4,536 kg	3,500 lb	1,587 kg	NO
GTH 2506 ⁽²⁾	19 ft	5.79 m	10 ft 12 in	3.35 m	5,511 lb	2,500 kg	4,409 lb	2,000 kg	1,984 lb	900 kg	NO
GTH 3007 ⁽²⁾	22 ft 7 in	6.89 m	13 ft 1 in	3.99 m	6,614 lb	3,000 kg	5,511 lb	2,500 kg	2,204 lb	1,000 kg	NO

⁽¹⁾ Solo disponible en estándares ANSI

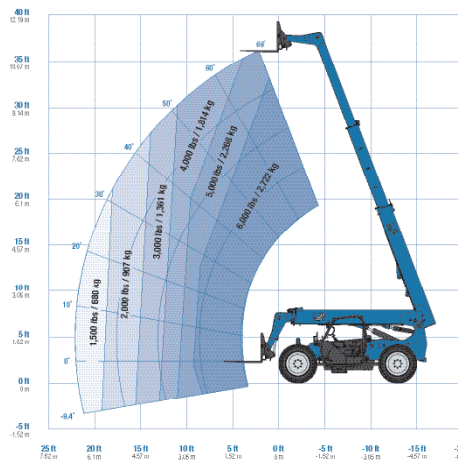
⁽²⁾ Solo disponible en estándar CE

GRÁFICO DE CARGA

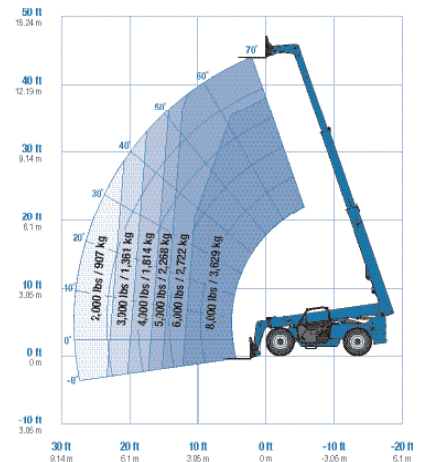
GTH-5519



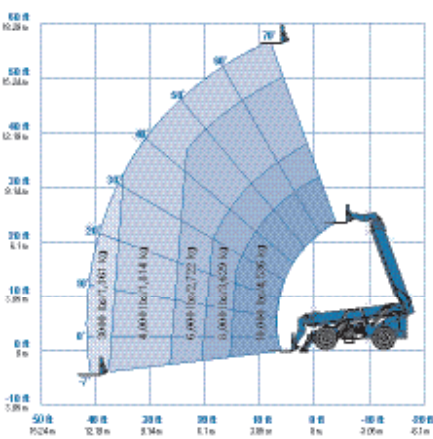
GTH-636



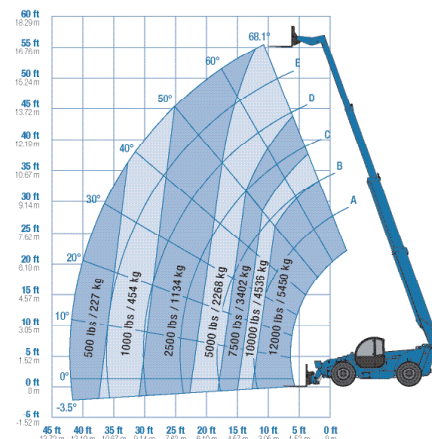
GTH-844



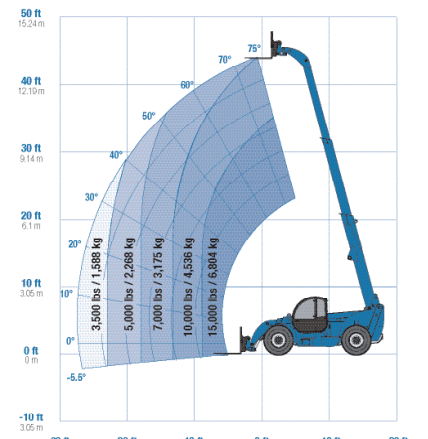
GTH-1056 (stabilizers down)



GTH-1256 (stabilizers down)



GTH-1544



6464 185th Ave. NE, Redmond, WA 98052

www.genielift.com

Fabricación y distribución mundial

Australia • Brazil • Caribbean • Central America • China • France Germany • Italy • Japan • Korea
Mexico • Southeast Asia • Spain • Sweden • United Arab Emirates • United Kingdom • United States

Fecha de vigencia: julio de 2021. Las especificaciones y precios de los productos están sujetos a cambios sin previo aviso u obligación. Las fotografías y / o dibujos de este documento son para sólo con fines ilustrativos. Consulte el Manual del operador correspondiente para obtener instrucciones sobre el uso adecuado de este equipo. No seguir el manual del operador correspondiente al usar nuestro equipo o actuar de manera irresponsable puede resultar en lesiones graves o la muerte. La única garantía aplicable a nuestro equipo es la norma escrita garantía aplicable al producto y venta en particular y no ofrecemos ninguna otra garantía, expresa o implícita. Los productos y servicios enumerados pueden ser marcas comerciales, marcas de servicio o nombres comerciales de Terex Corporation y / o sus subsidiarias en EE. UU. y muchos otros países. Genie y Taking You Higher son marcas comerciales de Terex Corporation o sus Fecha de vigencia: julio de 2021. Las especificaciones y precios de los productos están sujetos a cambios sin previo aviso u obligación. Las fotografías y / o dibujos de este documento son sólo con fines ilustrativos. Consulte el Manual del operador correspondiente para obtener instrucciones sobre el uso adecuado de este equipo. No seguir el manual del operador correspondiente al usar nuestro equipo o actuar de manera irresponsable puede resultar en lesiones graves o la muerte. La única garantía aplicable a nuestro equipo es la norma escrita garantía aplicable al producto y venta en particular y no ofrecemos ninguna otra garantía, expresa o implícita. Los productos y servicios enumerados pueden ser marcas comerciales, marcas de servicio o nombres comerciales de Terex Corporation y / o sus subsidiarias en EE. UU. y muchos otros países. Genie y QUALITY BY DESIGN son marcas comerciales de Terex Corporation o sus subsidiarias.
© 2021 Plataformas aéreas de trabajo Terex. GPB 3K 0109M. Part No. 109375.

Genie[®]
A TEREX BRAND

QUALITY BY  **DESIGN**

SEPA MÁS EN GENIELIFT.COM